



Инвестиционный каталог Берестовицкого района



Уважаемые друзья!

Славная история нашего края уходит в глубину столетий. Она вмещает в себя всё, чем жили берестовичане на протяжении более пяти столетий.

На берестовицкой земле родился академик Петербургской императорской Академии наук Осип Ковалевский, магистр философии, профессор Виленского университета Игнат Анацевич, здесь часто бывали известные военачальники и полководцы Великого княжества Литовского Рыгор и Ян Кароль Ходкевичи, организатор восстания 1863 года на Гродненщине Кастусь Калиновский, художник и композитор Наполеон Орда.

Жители района бережно относятся к истории своего края, с чувством глубокого уважения хранят традиции предыдущих поколений, преумножают богатство родной земли.

Берестовитчина сегодня - это район, который шагает в ногу со временем, где благоустраиваются и хорошеют населенные пункты, строятся жилые дома, объекты социально-культурной сферы, агропромышленного комплекса, развивается предпринимательство. Проводится большая работа по улучшению качества медицинского обслуживания, повышению уровня общего среднего образования детей и молодежи, формированию здорового образа жизни.

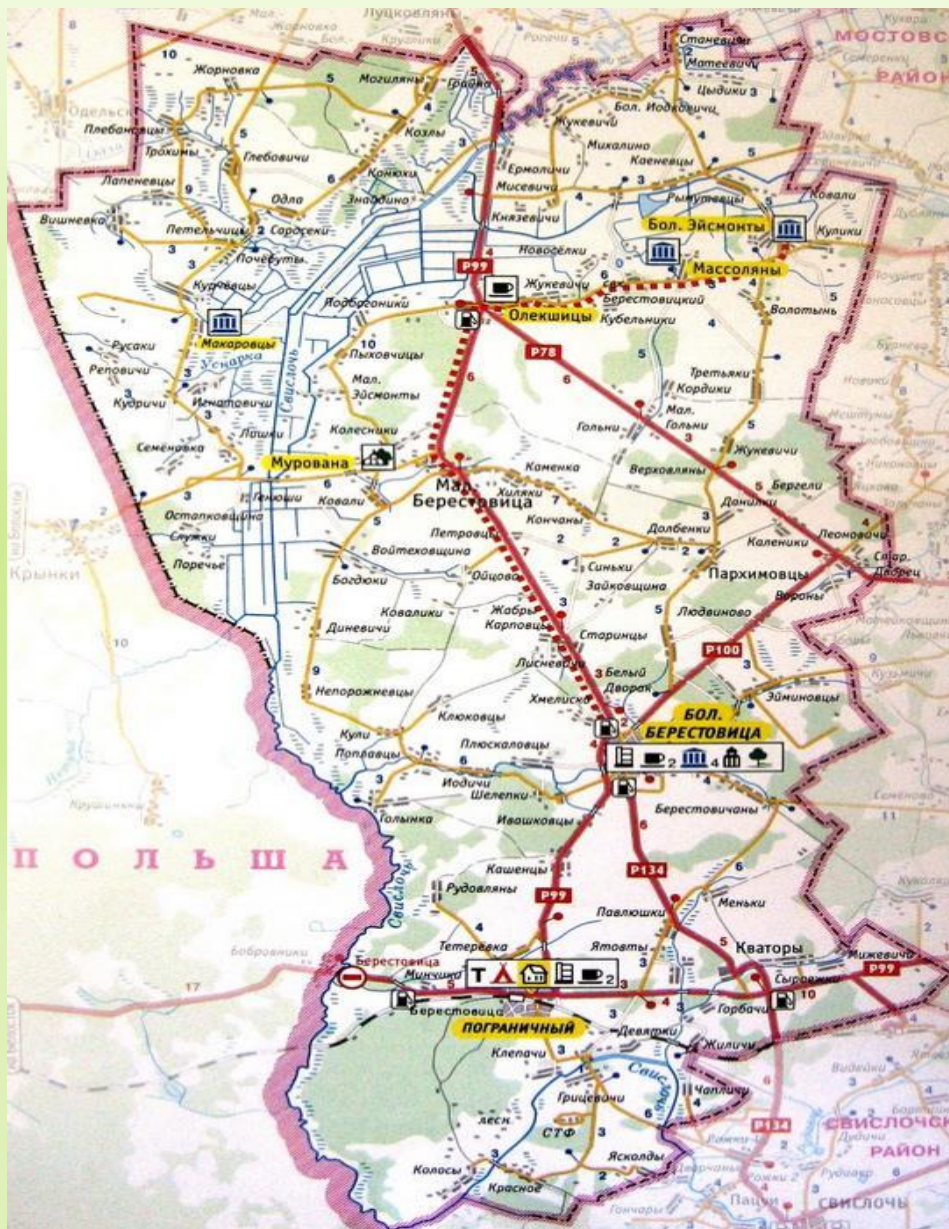
За всеми нашими успехами и достижениями стоят люди - самое ценное достояние любой земли. Их труд, талант и мастерство делают край цветущим, вселяют уверенность в завтрашнем дне и выступают гарантом социально-экономического развития района, области и Республики.

Мы рады пригласить всех деловых людей принять участие в реализации перспективных инвестиционных проектов, в активном использовании всех возможностей взаимовыгодного сотрудничества. Любые Ваши начинания всегда найдут поддержку и понимание. Добро пожаловать в Берестовицкий район!

С уважением,

Председатель Берестовицкого районного исполнительного комитета Д.Р.Кадргулов

Географическое положение района



Берестовицкий район находится на юго-западе Гродненской области и граничит с Республикой Польша, Гродненским, Мостовским, Волковысским, Свислочским районами.

Район образован 20 сентября 1944 года. Протяженность района с севера на юг - 45 км, а с запада на восток - 25 км. Площадь составляет 743 квадратных километра.

Центр района - г.п. Большая Берестовица находится в 60 км от г. Гродно, в 10 км от железнодорожной станции «Берестовица» Барановичского отделения Белорусской железной дороги.

По территории района проходит железная дорога Волковыск-Белосток, автомобильные дороги на Гродно, Волковыск, Свислочь, Белосток.

На территории района расположены 4 пограничные заставы, контрольно-пропускной пункт, таможенный пост «Берестовица» Гродненской региональной таможни.

Большую часть района занимают отгорья Волковысской и Гродненской возвышенностей. 68 процентов территории на высоте 160-200 м над уровнем моря.

Самый высокий пункт (212м) на Могилянских горах, самый низкий - около д.Жукевичи Эйсмонтовского сельсовета (105м).

Полезные ископаемые: торф (Олекшицы), высококачественная кирпичная глина (Знайдино), строительные пески, большие запасы минеральной воды.

Климат умеренно-континентальный. Среднемесячная зимняя температура -5 градусов, летняя +18 градусов.

Протекает река Свислочь с притоками Веретейка, Берестовичанка, Уснарка, Крынка.

Под лесами занято 16 процентов территории.



Экономический потенциал района

агропромышленный комплекс

Основу экономики района составляет сельскохозяйственное производство. Производство сельскохозяйственной продукции в районе осуществляют 8 крупных сельскохозяйственных предприятий и 22 крестьянских фермерских хозяйства.

Сельскохозяйственные предприятия района специализируется на производстве мяса и молока, выращивании зерновых культур, сахарной свеклы, рапса и картофеля. Крестьянские фермерские хозяйства - на производстве растениеводческой продукции, садоводстве.



Экономический потенциал района

агропромышленный комплекс

Одним из главных богатств нашего района являются его земельные ресурсы.

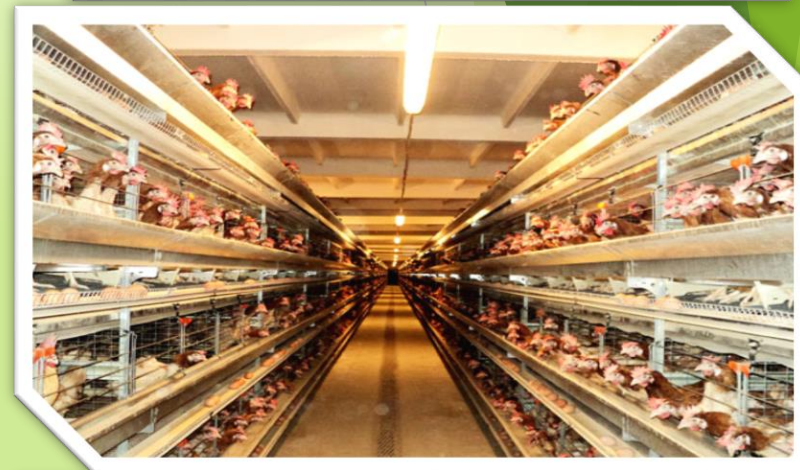
Земли сельскохозяйственного производства занимают 47,3 тысячи гектаров, что 63,6 процента от площади района. Балл плодородия сельхозугодий - 38,7 балла, пашни - 39,9 балла. Почвенный покров земель района разнообразен. Наиболее распространены дерново-подзолистые супесчаные (62%) и песчаные (31%) почвы.



Экономический потенциал района

КРУПНЫЕ ПРЕДПРИЯТИЯ РАЙОНА

- ▶ РСУП «Олекшицы»
- ▶ КСУП «Воронецкий»
- ▶ РУСП «Массоляны»
- ▶ КСУП «Пархимовцы»
- ▶ КСУП «Пограничный-Агро»
- ▶ ОАО «Малоберестовицкий элитхоз»
- ▶ Агрофирма «Старый Дворец»
- ▶ СУП «Милк Агро»
- ▶ Производственный цех «Берестовица» ОАО «Молочный Мир»



Экономический потенциал района

малое и среднее предпринимательство

В районе осуществляет деятельность 69 организаций малого и среднего бизнеса. В качестве индивидуальных предпринимателей работает 198 человек. Ремесленную деятельность осуществляют 8 человек. Функционируют 7 агроусадеб. Удельный вес субъектов малого и среднего предпринимательства в общем объеме экспорта товаров составляет 90,0 процента, экспорта услуг - 99,6 процента.



Инвестиционные проекты

Строительство цеха по производству и розливу минеральной воды

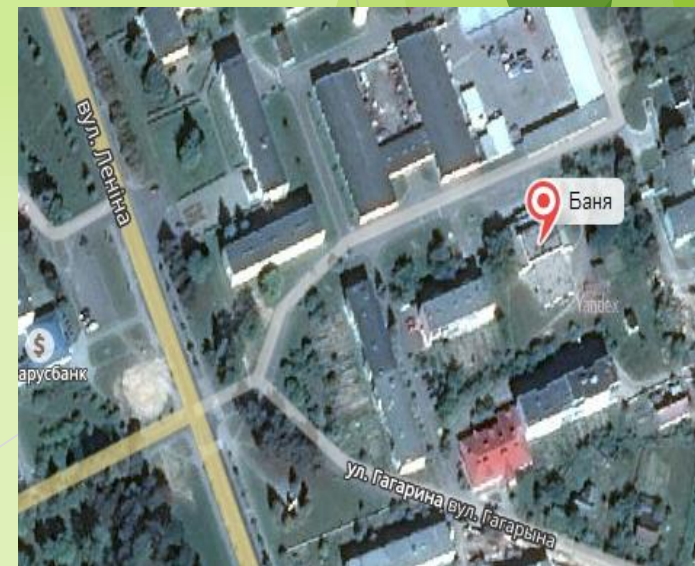
Описание инвестиционного проекта	Инвестиционный проект предполагает строительство и эксплуатацию цеха по производству и розливу минеральной воды
Технические характеристики проекта	Производство минеральной воды в ПЭТ-бутылках, мощностью 1 000 тыс. дал в год
Продукция, планируемая к выпуску	Бутилированная минеральная вода в ПЭТ-бутылках
Инвестиционная площадка	Площадка расположена в д. Вороны Берестовицкого района у границы с Республикой Польша. Планируемый землеотвод для размещения промышленной площадки составляет ~1 Га. Наличие коммуникаций: автодорога Р-99 Гродно-Волковыск - 0,5 км, железнодорожное полотно - 1 км.
Сырьевое обеспечение	Проведены геологические и геодезические работы. Характеристика артезианских скважин: минеральная: глубина 556,0 м., мощность 17,0 м ³ /сутки, минерализация 16 305,17мг/л пресной питьевой воды (2 шт.): глубина 272,0 м, мощность 27,0 м ³ /час, минерализация 397,6 мг/дм ³
Общая стоимость проекта	Около 1,0 - 1,5 млн. долларов США (сумма инвестиционных затрат зависит от проекта)
Срок реализации проекта	Реализация инвестиционного проекта предполагается в 2024 - 2026 гг.
Форма участия инвестора	Создание иностранного или совместного предприятия, 100% финансирование проекта осуществляется инвестором.
Краткая характеристика рынка	Объем рынка питьевой и минеральной воды в Республике Беларусь ежегодно составляет около 27 млн. дал. Последние 4 года - ежегодные темпы роста составляют 20%. Объем потенциального экспортного рынка в России - 400 млн. дал в год.
Состояние проекта	Разработан бизнес-план проекта. Пробурены скважины. Осуществляется поиск инвестора для реализации инвестиционного проекта.
Контакты	Берестовицкий районный исполнительный комитет 231778, г.п. Б.Берестовица, пл. Ратушная, 1 Заместитель председателя по вопросам экономики Замировская Алла Алексеевна тел. + 375 151175843 факс +375 151175833



Инвестиционные проекты

Реконструкция здания бани с бассейном в г.п. Большая Берестовица, ул. Ленина, 36 б

Описание инвестиционного проекта	Инвестиционный проект предполагает реконструкцию здания бани с бассейном (балансодержатель Берестовицкое РУП ЖКХ)
Технические характеристики проекта	Реконструкция здания бани с бассейном
Продукция, планируемая к выпуску	Услуги бани и бассейна для населения
Расположение объекта	Объект расположен в г.п. Б.Берестовица, ул. Ленина, 36 б.
Общая стоимость проекта	Около 470 тыс. долларов США (сумма инвестиционных затрат зависит от проекта)
Срок реализации проекта	Реализация инвестиционного проекта предполагается в 2024 - 2026 гг.
Форма участия инвестора	Создание предприятия, 100% финансирование проекта осуществляется инвестором.
Краткая характеристика рынка	Оказание услуг ориентировано на потребителей Берестовицкого района и близлежащих районов. В Берестовицком районе проживает 15,6 тысяч жителей, в г.п. Б.Берестовица - 5,5 тысяч жителей
Состояние проекта	Осуществляется поиск инвестора для реализации инвестиционного проекта
Контакты	Берестовицкий районный исполнительный комитет 231778, г.п. Б.Берестовица, пл. Ратушная, 1 Заместитель председателя по вопросам экономики Замировская Алла Алексеевна тел. + 375 151175843 факс +375 151175833



Инвестиционные предложения

Строительство туристического комплекса в деревне Лишки Берестовицкого района

Описание инвестиционного проекта	Строительство и эксплуатация агротуристического комплекса в бывшем поместье Кароля Юзефа де Вириона в д. Лишки Берестовицкого района
Технические характеристики проекта	Строительство туристического центра, включающего в себя домик для гостей
Продукция, планируемая к выпуску	Оказание туристических и гостиничных услуг
Расположение объекта	Объект расположен в д. Лишки Берестовицкого района на земельном участке площадью 2 га. На расстоянии 8 км от д.Лишки проходит автодорога Р-99 Барановичи-Волковыск-Гродно
Общая стоимость проекта	Около 250 тыс. евро (сумма инвестиционных затрат зависит от проекта)
Срок реализации проекта	Реализация инвестиционного проекта предполагается в 2024 - 2026 гг.
Форма участия инвестора	Создание предприятия, 100% финансирование проекта осуществляется инвестором.
Краткая характеристика рынка	На территории района оказывают гостиничные и туристические услуги 7 агроусадб. Ежегодно Берестовицкий район посещают более 3 тысяч туристов
Состояние проекта	Осуществляется поиск инвестора для реализации инвестиционного проекта
Контакты	Берестовицкий районный исполнительный комитет 231778, г.п. Б.Берестовица, пл. Ратушная, 1 Заместитель председателя Щука Андрей Иосифович тел. + 375 151175821



Лишковский усадебно-парковый ансамбль является ценным дендрологическим объектом и внесён в список старинных парков Беларуси. В центре усадебно-паркового ансамбля расположена усадьба с обзорной башней. Каменный усадебный дом был построен около 1855 г. по проекту итальянской виллы. Весь массив здания расчленен на разновысотные объемы. Центральная часть - в два этажа, боковое крыло - одноэтажное. К центральной части примыкает обзорная башня. К дому прилегают хозяйственные постройки, которые вместе с домом и прилегающим озером создавали композицию шляхецкой усадьбы.

От усадьбы и видовых точек парка открываются далекие перспективы на окружающие пейзажи. Создается впечатление, что прилегающие луга, озеро, пойма реки Свислочь - все это бесконечно единый ансамбль.

На территории парка владельцами посажены экзотические лиственные и хвойные деревья.

Многие деревья были высажены группами в строгом порядке в форме аллей: грабовой, липовой, каштановой.

До настоящего времени сохранились: вязовая аллея - 28 деревьев, дубовая аллея - 32 дерева, липовая беседка - 13 деревьев, ясенева беседка - 8 деревьев.

Среди древесных форм обнаружены: 4 вида дуба, 5 видов клена, 3 вида липы, 3 вида ольхи, 2 вида березы и др. Особый интерес вызывают клены разрезолостный и Виера, береза плакучая разрезолостная, дуб гребенчатый, дуб болотный, дуб скальный, липа разрезолостная, сосна черная австрийская, лжетсуга Мензиза сизая и др.

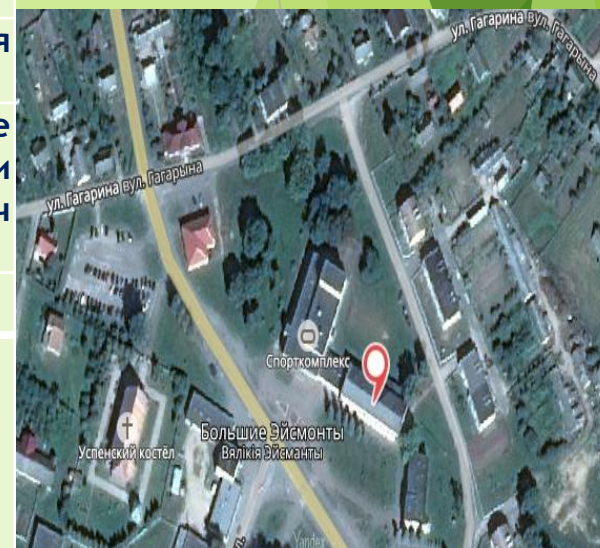
Украшают парк два живописных озера. На берегах одного из них еще Вирионами были посажены огромные лопухи высотой 120-200 см с диаметром листьев 60-90 см.



Инвестиционные предложения

Реконструкция здания бассейна в агрогородке Большие Эйсмонты Берестовицкого района

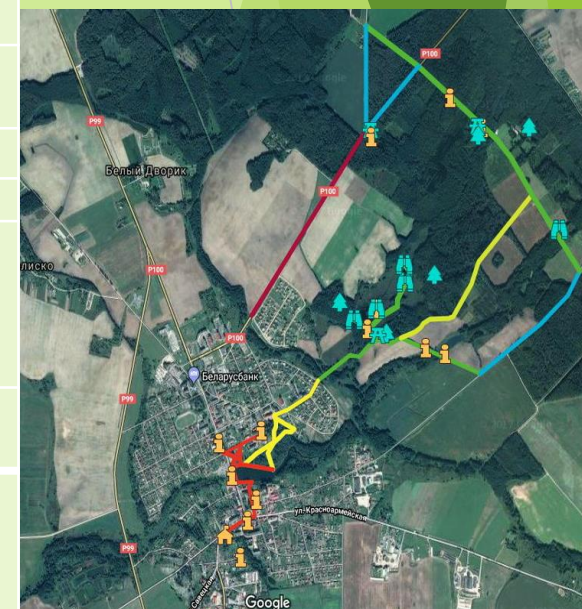
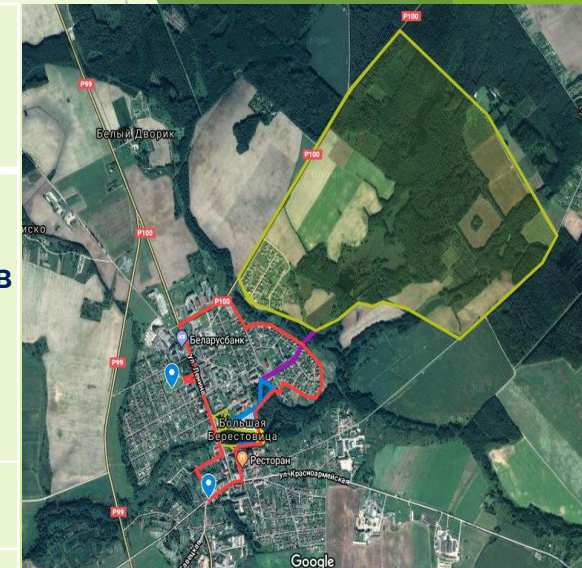
Описание инвестиционного проекта	Инвестиционный проект предполагает реконструкцию здания бассейна в аг. Большие Эйсмонты Берестовицкого района (балансодержатель ГУ «Берестовицкий физкультурно-оздоровительный центр»)
Технические характеристики проекта	Реконструкция здания бассейна общей площадью 699,7 кв. метра
Продукция, планируемая к выпуску	Услуги спорта и туризма (в том числе услуги бассейна) для населения
Расположение объекта	Объект расположен по ул. Юбилейная в аг. Большие Эйсмонты Берестовицкого района
Общая стоимость проекта	Около 250 тыс. долларов США (сумма инвестиционных затрат зависит от проекта)
Срок реализации проекта	Реализация инвестиционного проекта предполагается в 2024 - 2026 гг.
Форма участия инвестора	Создание предприятия, 100% финансирование проекта осуществляется инвестором.
Краткая характеристика рынка	В Берестовицком районе действующего бассейна не имеется. Оказание услуг ориентировано на потребителей Берестовицкого района и близлежащие районы. В Берестовицком районе проживает 14,6 тысяч жителей, в г.п. Б.Берестовица - 5,7 тысяч жителей.
Состояние проекта	Осуществляется поиск инвестора для реализации инвестиционного проекта
Контакты	Берестовицкий районный исполнительный комитет 231778, г.п. Б.Берестовица, пл. Ратушная, 1 Заместитель председателя по вопросам экономики Замировская Алла Алексеевна тел. + 375 151175843 факс +375 151175833



Инвестиционные предложения

Создание музейного историко-экологического маршрута

Описание инвестиционного проекта	Инвестиционный проект предполагает создание историко-экологического маршрута для различных групп населения, мест отдыха, велосипедных и пешеходных дорожек в окрестностях и на территории г.п. Большая Берестовица
Технические характеристики проекта	Строительство пешеходных и велосипедных дорожек, смотровых площадок, обустройство мест для отдыха, установка информационных стендов, указателей на протяженности всего маршрута. Создание на базе музея Белки в Большой Берестовице прокатного центра велосипедов и устройств воспроизведения аудиогидов. Обозначение историко-культурных мест в поселке Б. Берестовица информационными стендами с иллюстративным материалом.
Продукция, планируемая к выпуску	Оказание туристических услуг, проведение публичных культурно-образовательных мероприятий
Место реализации проекта	Окрестности и центральная часть г.п. Большая Берестовица, музей Белки в Большой Берестовице, ул. Советская, 17
Общая стоимость проекта	Около 550 тыс. евро (сумма инвестиционных затрат зависит от проекта)
Срок реализации проекта	Реализация инвестиционного проекта предполагается в 2024 - 2026 гг.
Форма участия инвестора	100% финансирование проекта осуществляется инвестором
Краткая характеристика рынка	В окрестностях г.п. Большая Берестовица отсутствуют обустроенные пешеходные и велосипедные маршруты. Ежегодно музей Белки в Большой Берестовице принимает более 3 тысяч посетителей. Музей известен своими брендовыми культурно-образовательными мероприятиями.
Состояние проекта	Разработана проектно-сметная документация. Осуществляется поиск инвестора для реализации инвестиционного проекта.
Контакты	Берестовицкий районный исполнительный комитет 231778, г.п.Б.Берестовица, пл. Ратушная, 1 Заместитель председателя Щука Андрей Иосифович тел. + 375 151175821



Объекты недвижимости

Целью деятельности Берестовицкого районного исполнительного комитета в вопросах управления государственной собственностью является повышение эффективности использования государственного имущества, вовлечение в хозяйственный оборот неиспользуемых и неэффективно используемых объектов недвижимости.

Основными способами вовлечения недвижимого имущества в хозяйственный оборот являются: продажа, передача в безвозмездное пользование и сдача в аренду объектов.

Информация о наличии неиспользуемых и неэффективно используемых объектов, о проводимых аукционах по продаже объектов размещается на сайте Берестовицкого райисполкома и Гродненского областного исполнительного комитета, в средствах массовой информации.

В соответствии с действующим законодательством Республики Беларусь государственное имущество может быть предоставлено в безвозмездное пользование с условием создания рабочих мест, а также для организации оказания бытовых услуг населению в сельской местности.

С учетом открытости экономики района первостепенной задачей является создание благоприятных условий иностранным инвесторам для внедрения прогрессивных и передовых технологий при реконструкции действующих предприятий и организации новых производств.

Мы готовы рассмотреть инвестиционные проекты по строительству объектов торговли, общественного питания и бытового обслуживания, объектов социальной сферы на ландшафтно-рекреационных территориях, объектов по производству, хранению и переработке сельскохозяйственной продукции, объектов по производству возобновляемых источников энергии и т.п.

Земельные участки

Наименование	Земельный участок	
Общая площадь (м ²)	75 400	
Местоположение	Область	Гродненская
	Район	Берестовицкий
	Город	
	Адрес	деревня Лесная
Собственность	<input type="checkbox"/> государственная	
Наименование собственника	Берестовицкий районный исполнительный комитет	
Возможные направления использования	<input type="checkbox"/> промышленность	
Способы предоставления участка	<input type="checkbox"/> предоставление участка на основании заключения инвестиционного договора	
	<input type="checkbox"/> право заключения договора аренды на условиях аукциона	
Стоимость (кадастровая) (за м ² , на 1 января 2013 года)	(П) 0,09 у.е. за 1 кв.м. земель	
Обременение участка	Не обременен	

2. Транспортное сообщение

	Расстояние от объекта	Наименование
Автомагистраль	105 км	М-1 Минск-Брест
Дороги республиканского значения	6 км	Автодорога Р-99 Барановичи-Волковыск-Берестовица-Гродно
	3 км	Автодорога Подъезд к границе Республика Польша (Берестовица)
Аэропорт	90 км	
Железная дорога	4 км	подъездные пути станции Берестовица (аг. Пограничный) Барановичского отделения Белорусской железной дороги
Наличие подъездных путей	Имеются	
Иное		

3. Инфраструктура

	Расстояние от объекта	
Электроснабжение	0,1 км	
Отопление (тепловые сети)	0,2 км	
Питьевая вода	0,2 км	
Техническая вода	0,2 км	
Снабжение горячей водой	0,2 км	
Скважины		
Канализация	0,2 км	
Газоснабжение	0,1 км	
Иное (в т.ч. прилегающая инфраструктура: промышленные предприятия, сырьевая база)	Земельный участок расположен вблизи ПТО "Берестовица"	

4. Контактная информация

Контактное лицо (должность)	Заместитель председателя по вопросам экономики Замировская Алла Алексеевна	
Телефон	+ 375 151175843	
Факс	+375 151175833	
Электронный адрес	ekonom.rik@berestovitsa.gov.by	



Земельные участки

Наименование	Земельный участок	
Общая площадь (м ²)	6800	
Местоположение	Область	Гродненская
	Район	
	Город	г.п. Большая Берестовица
	Адрес	ул. Ленина, около здания №50
Собственность	<input type="checkbox"/> государственная	
Наименование собственника	Берестовицкий районный исполнительный комитет	
Возможные направления использования	<input type="checkbox"/> услуги	
Способы предоставления участка	<input type="checkbox"/> предоставление участка на основании заключения инвестиционного договора <input type="checkbox"/> право заключения договора аренды на условиях аукциона	
Стоимость (кадастровая) (за м ² , на 1 января 2013 года)	(ОДЗ) 10,28 у.е. за 1кв.м. земель	
Обременение участка	Не обременен	

2. Транспортное сообщение

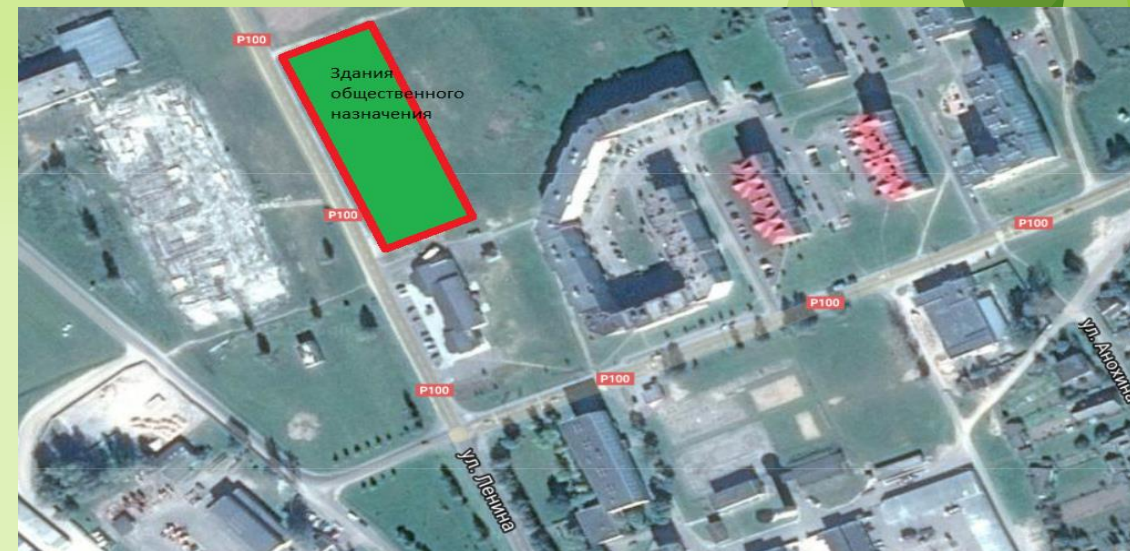
	Расстояние от объекта	Наименование
Автомагистраль	95 км	М-1 Минск-Брест
Дороги республиканского значения	0,3 км	Автодорога Р-99 Барановичи-Волковыск- Гродно
	10 км	Автодорога Подъезд к границе Республика Польша (Берестовица)
Аэропорт	80 км	
Железная дорога	10 км	подъездные пути станции Берестовица (аг. Пограничный) Барановичского отделения Белорусской железной жорogi
Наличие подъездных путей	Имеются	
Иное		

3. Инфраструктура

	Расстояние от объекта	
Электроснабжение	0,1 км	
Отопление (тепловые сети)	0,1 км	
Питьевая вода	0,1 км	
Техническая вода	0,1 км	
Снабжение горячей водой	0,1 км	
Скважины		
Канализация	0,1 км	
Газоснабжение	0,1 км	
Иное (в т.ч. прилегающая инфраструктура: промышленные предприятия, сырьевая база)		

4. Контактная информация

Контактное лицо (должность)	Заместитель председателя по вопросам экономики Замировская Алла Алексеевна
Телефон	+ 375 151175843
Факс	+375 151175833
Электронный адрес	ekonom.rik@berestovitsa.gov.by



Земельные участки

Наименование	Земельный участок		
Общая площадь (м ²)	425		
Местоположение	Область	Гродненская	
	Район	Берестовицкий	
	Город	г.п. Большая Берестовица	
	Адрес	ул. Ленина, около здания №48	
Собственность	<input type="checkbox"/> государственная		
Наименование собственника	Берестовицкий районный исполнительный комитет		
Возможные направления использования	<input type="checkbox"/> торговля <input type="checkbox"/> услуги		
Способы предоставления участка	<input type="checkbox"/> предоставление участка на основании заключения инвестиционного договора <input type="checkbox"/> право заключения договора аренды на условиях аукциона		
Стоимость (кадастровая) (за м ² , на 1 января 2013 года)	(ОДЗ) 10,28 у.е. за 1кв.м. земель		
Обременение участка	Не обременен		

2. Транспортное сообщение

	Расстояние от объекта	Наименование
Автомагистраль	95 км	М-1 Минск-Брест
Дороги республиканского значения	0,5 км	Автодорога Р-99 Барановичи-Волковыск- Гродно
	10 км	Автодорога Подъезд к границе Республика Польша (Берестовица)
Аэропорт	80 км	
Железная дорога	10 км	подъездные пути станции Берестовица (аг.Пограничный) Барановичского отделения Белорусской железной дороги
Наличие подъездных путей	Имеются	
Иное		

3. Инфраструктура

	Расстояние от объекта	
Электроснабжение	0,2 км	
Отопление (тепловые сети)	0,2 км	
Питьевая вода	0,2 км	
Техническая вода	0,2 км	
Снабжение горячей водой	0,2 км	
Скважины		
Канализация	0,2 км	
Газоснабжение	0,2 км	
Иное (в т.ч. прилегающая инфраструктура: промышленные предприятия, сырьевая база)		

4. Контактная информация

Контактное лицо (должность)	Заместитель председателя по вопросам экономики Замировская Алла Алексеевна
Телефон	+ 375 151175843
Факс	+375 151175833
Электронный адрес	ekonom.rik@berestovitsa.gov.by



Земельные участки

Наименование	Земельный участок	
Общая площадь (м ²)	425	
Местоположение	Область	Гродненская
	Район	Берестовицкий
	Город	г.п. Большая Берестовица
	Адрес	ул. Стародворецкая, около здания №1
Собственность	<input type="checkbox"/> государственная	
Наименование собственника	Берестовицкий районный исполнительный комитет	
Возможные направления использования	<input type="checkbox"/> торговля и оказание услуг	
Способы предоставления участка	<input type="checkbox"/> предоставление участка на основании заключения инвестиционного договора <input type="checkbox"/> право заключения договора аренды на условиях аукциона	
Стоимость (кадастровая) (за м ² , на 1 января 2013 года)	(ОДЗ) 10,28 у.е. за 1кв.м. земель	
Обременение участка	Не обременен	

2. Транспортное сообщение

	Расстояние от объекта	Наименование
Автомагистраль	95 км	М-1 Минск-Брест
Дороги республиканского значения	0,7 км	Автодорога Р-99 Барановичи-Волковыск- Гродно
	10 км	Автодорога Подъезд к границе Республика Польша (Берестовица)
Аэропорт	80 км	
Железная дорога	10 км	подъездные пути станции Берестовица (аг. Пограничный) Барановичского отделения Белорусской железной дороги
Наличие подъездных путей	Имеются	
Иное		

3. Инфраструктура

	Расстояние от объекта	
Электроснабжение	0,2 км	
Отопление (тепловые сети)	0,2 км	
Питьевая вода	0,2 км	
Техническая вода	0,2 км	
Снабжение горячей водой	0,2 км	
Скважины		
Канализация	0,2 км	
Газоснабжение	0,2 км	
Иное (в т.ч. прилегающая инфраструктура: промышленные предприятия, сырьевая база)		

4. Контактная информация

Контактное лицо (должность)	Заместитель председателя по вопросам экономики Замировская Алла Алексеевна
Телефон	+ 375 151175843
Факс	+375 151175833
Электронный адрес	ekonom.rik@berestovitsa.gov.by



Земельные участки

Наименование	Земельный участок	
Общая площадь (м ²)	19091	
Местоположение	Область	Гродненская
	Район	Берестовицкий
	Город	
	Адрес	Берестовицкий район аг. Пограничный
Собственность	<input type="checkbox"/> государственная	
Наименование собственника	Берестовицкий районный исполнительный комитет	
Возможные направления использования	<input type="checkbox"/> промышленность	
Способы предоставления участка	<input type="checkbox"/> предоставление участка на основании заключения инвестиционного договора <input type="checkbox"/> право заключения договора аренды на условиях аукциона	
Стоимость (кадастровая) (за м ² , на 1 января 2013 года)	(ПЗ) 0,26 у.е. за 1кв.м. земель	
Обременение участка	Не обременен	

2. Транспортное сообщение

	Расстояние от объекта	Наименование
Автомагистраль	100 км	М-1 Минск-Брест
Дороги республиканского значения	0,5 км	Автодорога Р-99 Барановичи-Волковыск- Гродно
	0,5 км	Автодорога Подъезд к границе Республика Польша (Берестовица)
Аэропорт	90 км	
Железная дорога	0,5 км	подъездные пути станции Берестовица (аг. Пограничный) Барановичского отделения Белорусской железной дороги
Наличие подъездных путей	Имеются	
Иное		

3. Инфраструктура

	Расстояние от объекта	
Электроснабжение	0,5 км	
Отопление (тепловые сети)	0,5 км	
Питьевая вода	0,5 км	
Техническая вода	0,5 км	
Снабжение горячей водой	0,5 км	
Скважины		
Канализация	0,5 км	
Газоснабжение	0,5 км	
Иное (в т.ч. прилегающая инфраструктура: промышленные предприятия, сырьевая база)	Земельный участок расположен на расстоянии 5 км от ПТО "Берестовица"	

4. Контактная информация

Контактное лицо (должность)	Заместитель председателя по вопросам экономики Замировская Алла Алексеевна	
Телефон	+ 375 151175843	
Факс	+375 151175833	
Электронный адрес	ekonom.rik@berestovitsa.gov.by	



Земельные участки

1. Общая информация

Наименование		Зарезервированная генеральным планом г.п. Б.Берестовица территория под размещение промышленных объектов
Общая площадь (м ²)		140 000, возможно деление на участки
Местоположение	Область	Гродненская
	Район	Берестовицкий
	Город	г.п. Б.Берестовица
	Адрес	с южной стороны г.п. Б.Берестовица вдоль объездной дороги
Собственность		<input type="checkbox"/> государственная
Наименование собственника		Берестовицкий районный исполнительный комитет
Возможные направления использования		<input type="checkbox"/> промышленность
Способы предоставления участка		<input type="checkbox"/> предоставление участка на основании заключения инвестиционного договора <input type="checkbox"/> право заключения договора аренды на условиях аукциона
Стоимость (кадастровая) (за м ² , на 1 января 2013 года)		(П) 3,15 у.е. за 1кв.м. земель
Обременение участка		По территории проложен мелиорационный канал, линия электропередач

2. Транспортное сообщение

	Расстояние от объекта	Наименование
Автоматрираль	95 км	М-1 Минск-Брест
Дороги республиканского значения	1 км	Автоматрираль Р-99 Барановичи-Волковыск- Гродно Автоматрираль Подъезд к границе Республики Польша (Берестовица)
Аэропорт	60 км	
Железная дорога	10 км	
Наличие подъездных путей	Имеются	
Иное		

3. Инфраструктура

	Расстояние от объекта	
Электроснабжение	0,5 км	
Отопление (тепловые сети)	0,5 км	
Питьевая вода	0,5 км	
Техническая вода	0,5 км	
Снабжение горячей водой	0,5 км	
Скважины		
Канализация	0,5 км	
Газоснабжение	0,5 км	
Иное (в т.ч. прилегающая инфраструктура: промышленные предприятия, сырьевая база)	На расстоянии 10 км расположен ПТО "Берестовица".	

4. Контактная информация

Контактное лицо (должность)	Заместитель председателя по вопросам экономики Замировская Алла Алексеевна	
Телефон	+ 375 151175843	
Факс	+375 151175833	
Электронный адрес	ekonom.rik@berestovitsa.gov.by	







Приглашаем к сотрудничеству!

С более подробной информацией о Берестовицком районе
можно ознакомиться на веб-сайте
www.berestovitsa.gov.by

Контактная информация:
г.п. Большая Берестовица, пл. Ратушная, 1
адрес электронной почты: berestrec@berestovitsa.gov.by

Председатель райисполкома - Кадргулов Дмитрий Рафаэлевич,
тел. +375 01511 7 58 62

Заместитель председателя райисполкома - Замировская Алла Алексеевна,
тел. +375 01511 7 58 43